



WaterMind

L'intelligence au service des compteurs industriels et commerciaux.

WaterMind aide les distributeurs à protéger leurs recettes, à optimiser leur efficacité opérationnelle et à accroître le degré de satisfaction de leurs comptes stratégiques.

CARACTÉRISTIQUES ET AVANTAGES

- » IP68, compatible avec les fosses
- » Relève de l'index du compteur à des fins de facturation
- » Contrôle du débit et suivi de la consommation
- » Contrôle renforcé de la pression permettant de détecter les transitoires de pression
- » Alarmes en temps réel
- » Configuration sur site et à distance
- » Facilité d'installation

Robustesse et fiabilité

La robustesse du boîtier Watermind garantit une manipulation aisée et sûre et permet de l'installer dans des fosses inondées.

Grande précision de mesure

WaterMind enregistre précisément l'entrée d'impulsion du compteur dans les deux sens, assurant ainsi un contrôle fiable de l'index du compteur ainsi qu'une analyse basée sur le débit. Chaque seconde, le système WaterMind échantillonne la pression au moyen de capteurs intégrés, ce qui permet de contrôler très précisément la pression et de détecter les transitoires.

Alarmes en temps réel

En cas de coupure de câble, de détection d'un retour d'eau important ou d'une pression ou d'un débit excessif/insuffisant, WaterMind envoie aussitôt un SMS à l'équipe d'exploitation ainsi que des données au serveur en vue d'une analyse ultérieure. Le système peut aussi être configuré pour envoyer des alarmes par e-mail.

Modèle SaaS (Logiciel en tant que Service)

Le logiciel de gestion de données du système Watermind est fourni en tant que service.

Le paiement par point réduit le coût total de possession, en tenant compte du nombre restreint de gros compteurs à connecter.

L'analyse des données est disponible via un navigateur web à partir de n'importe quel ordinateur.

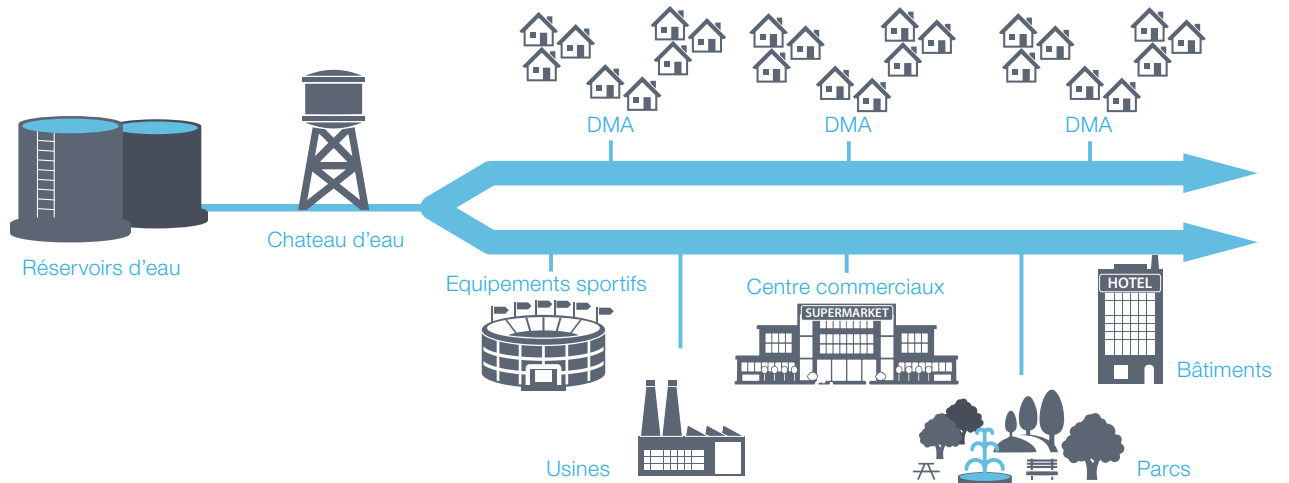
De plus, l'intégration au logiciel du distributeur est souple et facile.

Homologation et normes

- » Certification IP68
- » Directive 2014/53/UE (RED),
- » Directive 2011/65/UE (ROHS 2)

PRÉSENT TOUT AU LONG DU PROCESSUS DE DISTRIBUTION DE L'EAU

Le système Watermind participe aussi bien à la génération des résultats pour la facturation des utilisateurs finaux qu'à la surveillance du réseau.



AVANTAGES EN TERMES D'EFFICACITÉ OPÉRATIONNELLE DU RÉSEAU

Cette solution met à la disposition des distributeurs un portail web doté de fonctionnalités avancées leur permettant d'exploiter efficacement le réseau et de détecter les fuites.



Modélisation du réseau hydraulique

WaterMind aide à affiner le modèle hydraulique du réseau de distribution, grâce à un suivi constant du débit et de la pression.

Analyse des fuites

Le système analyse le débit nocturne, susceptible d'indiquer une nouvelle fuite potentielle dans un secteur donné.



Analyse de la stabilité du réseau

WaterMind détecte les conditions instables, les pics de pression et transitoires et permet ainsi de mieux comprendre la tension du réseau.

Bilan hydrique

WaterMind participe à l'évaluation du bilan hydrique en assurant un suivi précis de l'arrivée d'eau dans les deux sens.



AVANTAGES POUR LA PROTECTION DES RECETTES ET LA SATISFACTION DES UTILISATEURS COMMERCIAUX ET INDUSTRIELS (C&I) FINAUX

Des fonctionnalités avancées au niveau du logiciel, telles que l'évaluation du dimensionnement optimal du compteur et le contrôle de l'index du compteur, permettent aux distributeurs de protéger leurs recettes. Un portail web, accessible en option aux utilisateurs finaux, permet d'accroître le niveau des services fournis aux grands comptes commerciaux et industriels..



Évaluation du dimensionnement optimal du compteur

Des compteurs sous-dimensionnés vieilliront rapidement, tandis que des compteurs surdimensionnés n'enregistreront pas précisément toute la plage des débits consommés.

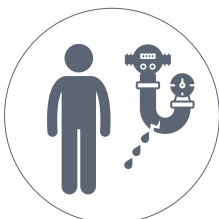
WaterMind détecte les compteurs mal dimensionnés et fournit une analyse pour configurer un nouveau compteur capable d'optimiser les recettes.

Analyse des retours d'eau

WaterMind détecte les retours d'eau susceptibles d'avoir une incidence sur la potabilité de l'eau en amont du compteur.

Analyse des modes de consommation anormaux

Le système distingue différents modes de consommation, en indiquant tout écart par rapport à une consommation normale.



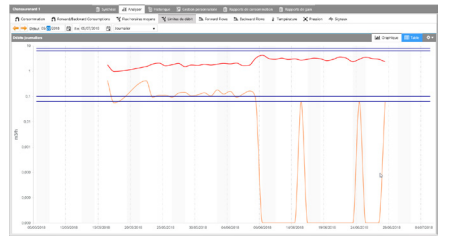
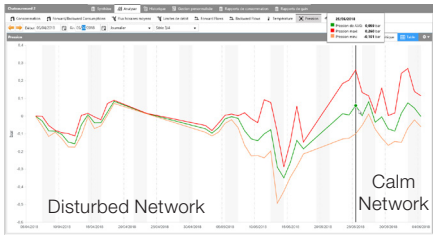
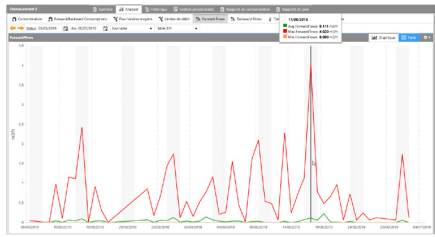
Système tarifaire performant

WaterMind aide les distributeurs à évaluer le niveau de service de distribution d'eau fourni aux grands comptes industriels ou aux clients d'applications critiques, disposant de contrats d'approvisionnement avec une plage de débits et une pression minimales.

Facturation

Le système offre aux distributeurs un index fiable et journalier à des fins de facturation. La solution WaterMind permet d'exporter les données facilement et de manière souple vers le système de facturation.

CARACTÉRISTIQUES DU LOGICIEL EN TANT QUE SERVICE



Contrôle du flux bidirectionnel

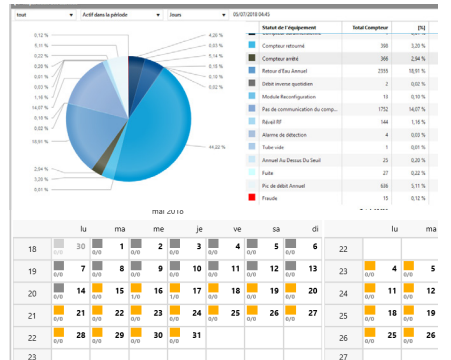
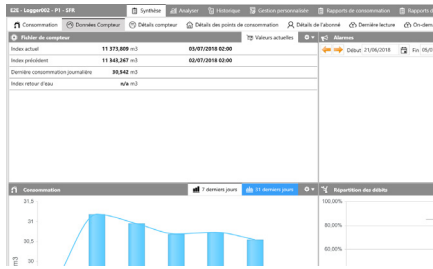
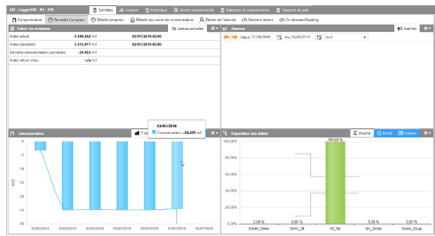
Les débits normaux et inversés sont totalisés avec différentes échelles à partir de données d'intervalle d'enregistrement d'1min.

Contrôle de la pression

Les valeurs de pression (moyenne, maximale, minimale et écart-type) sont enregistrées à chaque intervalle d'enregistrement, sur la base d'une fréquence d'échantillonnage d'1 seconde, ce qui permet d'effectuer une analyse nocturne et de détecter les transitoires.

Contrôle des alertes de débit

Il est possible de configurer des seuils de débits élevés, faibles et acceptables afin de suivre visuellement les événements se produisant sur le réseau.

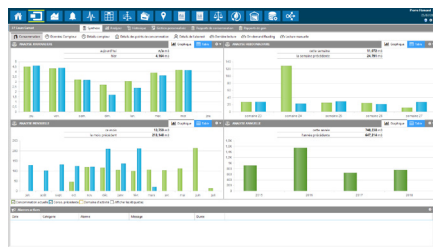
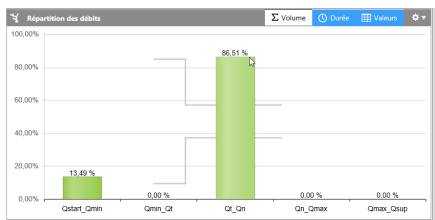


Contrôle des retours d'eau

Les informations et statistiques relatives aux retours d'eau comprennent le volume et le nombre d'évènements enregistrés au cours d'une période donnée et totalisés avec différentes échelles.

Index Monitoring

L'index journalier est enregistré pour garantir une facturation fiable et précise.



Messages d'alerte en temps réel

- » Compteur bloqué
- » Fraude / coupure de câble
- » Débit supérieur ou inférieur aux limites
- » Pression supérieure ou inférieure aux limites
- » Détection de retours d'eau
- » Batterie faible
- » Fuite
- » Compteur sur-/sous-dimensionné

Contrôle du dimensionnement optimal du compteur

Les compteurs sur- et sous-dimensionnés sont identifiés ainsi que la perte de volume potentielle en s'appuyant sur l'analyse par segmentation des débits.

Suivi de la consommation

Les consommations sont totalisées sur la base d'intervalles d'enregistrement d'1min.

Plusieurs graphiques affichent la consommation des utilisateurs finaux et compare celle-ci aux périodes d'activité précédentes.

Spécifications techniques

| | | |
|-----------------------------|--|---|
| Entrées | Entrée compteur | 1 entrée compteur bidirectionnelle Compatible avec une entrée d'impulsion de compteur mécanique (2/5 fils) et une entrée d'impulsion de compteur électromagnétique/statique bidirectionnelle - Fréquence d'impulsion maximale : 100 Hz - Largeur d'impulsion minimale : 5 ms |
| | Entrée pression | Jusqu'à 2 capteurs de pression en option |
| Contrôle | Contrôle de la pression | Contrôle très précis et continu de la pression - Précision supérieure à +/- 0,1 % à pleine échelle (FS) - Dérive supérieure à +/- 0,2 % FS, recalibrage inutile au cours de la durée de vie |
| | Mémoire de secours interne | De 32 jours de stockage à 4 ans selon le modèle (entrées) et configuration de la fréquence d'enregistrement |
| Sortie | GSM / GPRS / UMTS 2G / 3G | Transmission quotidienne des données par le réseau GPRS / UMTS Alarmes en temps réel par SMS et GPRS / UMTS |
| Installation et Maintenance | Indice de protection | Boîtier IP68 compatible avec les fosses |
| | Températures de fonctionnement | -De -10 °C à + 50 °C |
| | Carte SIM | Insertion par logement interne. Installation et remplacement faciles effectués par les opérateurs des distributeurs. Carte SIM d'itinérance prise en charge |
| | Configuration locale et accès aux données | Configuration et accès aux données via un port USB standard de n'importe quel ordinateur portable doté d'une application logicielle fournie |
| | Antenne | Antenne interne dans la version standard Un port d'antenne externe est disponible en option lorsque les signaux sont difficiles à capter |
| | Firmware upgrade | Sans fil, via une connexion GPRS / UMTS |
| | Alimentation | Batterie autonome au lithium. Durée de vie de 5 ans avec transmission quotidienne des données / Facilement remplaçable. Un bloc-batterie externe ou un raccordement à des sources externes d'alimentation 6V - 30V sont disponibles en option. |
| Variante | Configurations: avec/sans capteur de pression | Fourni dans les configurations suivantes comprenant des câbles de capteurs de débit - Impulsion 3G/2G - Impulsion et pression 3G/2G - Impulsion et 2x pression 3G/2G |

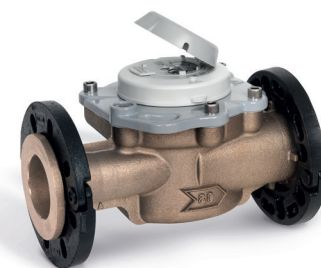


Enregistreur avancé WaterMind 3G/2G Impulsion & 2xPressure

Idéal combiné avec n'importe quel compteur C&I d'Itron



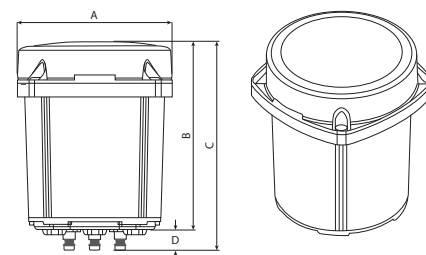
SharpFlow



Flostar M

Dimensions

| | | |
|-------------------------------------|----|------|
| A.....(Diamètres) | mm | 115 |
| B.....(Hauteur) | mm | 140 |
| C.....(Hauteur totale) | mm | 155 |
| D.....(Hauteur des couples rapides) | mm | 15 |
| Poids | kg | 0.68 |



Ensemble, nous pouvons créer **un monde plein de ressources.**
Pour en savoir plus, visitez itron.fr

Pour de plus amples informations, contactez votre agence.

ITRON

2 rue de Paris
9290 Meudon
France

Tel : +33 1 46 62 23 01

Fax : +33 1 46 62 24 75

www.itron.fr

Bien qu'Itron s'efforce de publier des informations les plus à jour et les plus exactes possible dans l'ensemble de ses supports de marketing et de communication, Itron ne revendique pas, ni ne s'engage, ni ne garantit l'exactitude, l'exhaustivité ou l'adéquation de ses supports et décline expressément toute responsabilité pour les erreurs et omissions qui y seraient contenues. Aucune garantie d'aucune sorte, implicite, expresse ou légale, y compris mais sans s'y limiter, les garanties de non-violation des droits des tiers, le titre, la qualité marchande et l'adéquation à un usage particulier, n'est donnée quant au contenu de ces supports de marketing et de communication.

© Copyright 2018. SYS-0066.0-FR-07.18